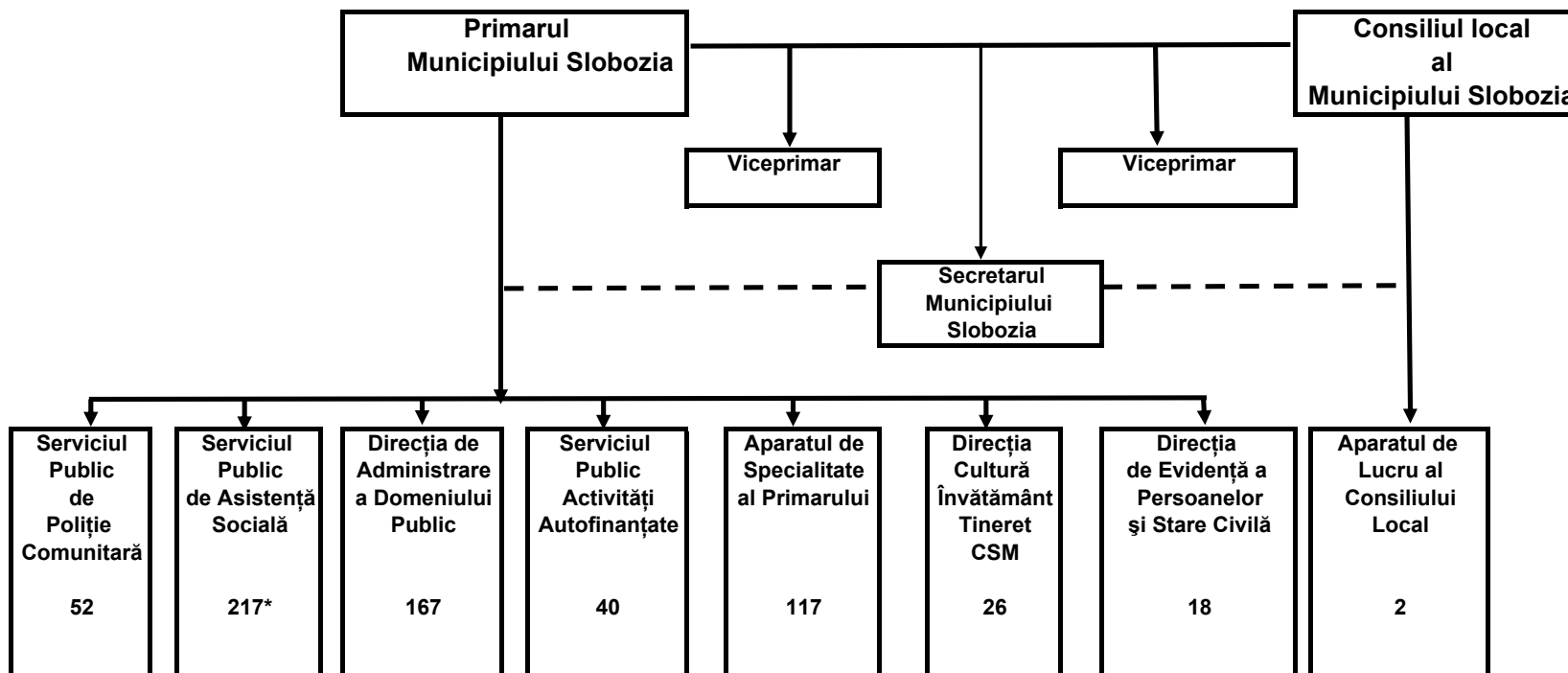


PRIMARIA MUNICIPIULUI SLOBOZIA

ORGANIGRAMA



*Personalul Serviciului Public de Asistență Socială este salarizat din capitolele de cheltuieli bugetare: cod. 65.02, cod.66.00, cod. 68.02, și este exceptat la calculul numarului total al functiilor din cadrul Primăriei municipiului Slobozia

NR.TOTAL FUNCTII IN CADRUL PRIMARIEI MUNICIPIULUI SLOBOZIA 422

Primar
Ing. IONAȘCU GABI